



Inspectie Leefomgeving en Transport
Ministerie van Infrastructuur en Waterstaat



Toezicht met Maatschappelijke Meerwaarde in het ILT-programma Bodem

Quirine Diesbergen,
programmamanager



Opzet presentatie

- > Wat is toezicht met maatschappelijke meerwaarde?
- > Wat betekent dat voor ILT en voor het programma Bodem?
 - in waar we kijken?
 - in hoe we kijken?



Toezicht met maatschappelijke meerwaarde

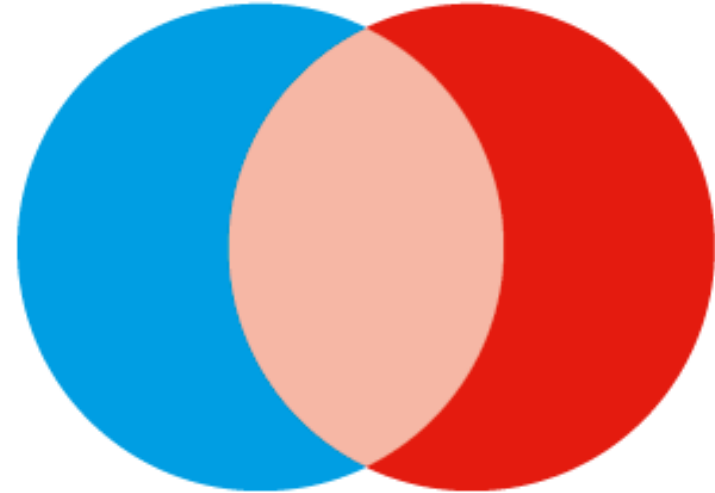
- > Hoe laat je als toezichthouder zien dat je van waarde bent?
- > Doe je wat de maatschappij van je verwacht?



Strategische driehoek van Moore (uit: *De Interventie, IR, 2013*), uit: *IBRA 2017, ILT*

Illegale activiteiten

Schadelijke activiteiten



Malcom Sparrow, *The Regulatory Craft & The Character of Harms* uit: *IBRA 2017, ILT*



Wat betekent dat voor de ILT?

- > Acteren op de onderwerpen die de grootste maatschappelijke schade veroorzaken (IBRA)
- > Acteren op die onderwerpen die 'het goede' zijn (omgevingsanalyse)
- > Dit transparant, gericht en op basis van kennis, vakmanschap en een goede informatiepositie



Wat betekent dat voor bodem?

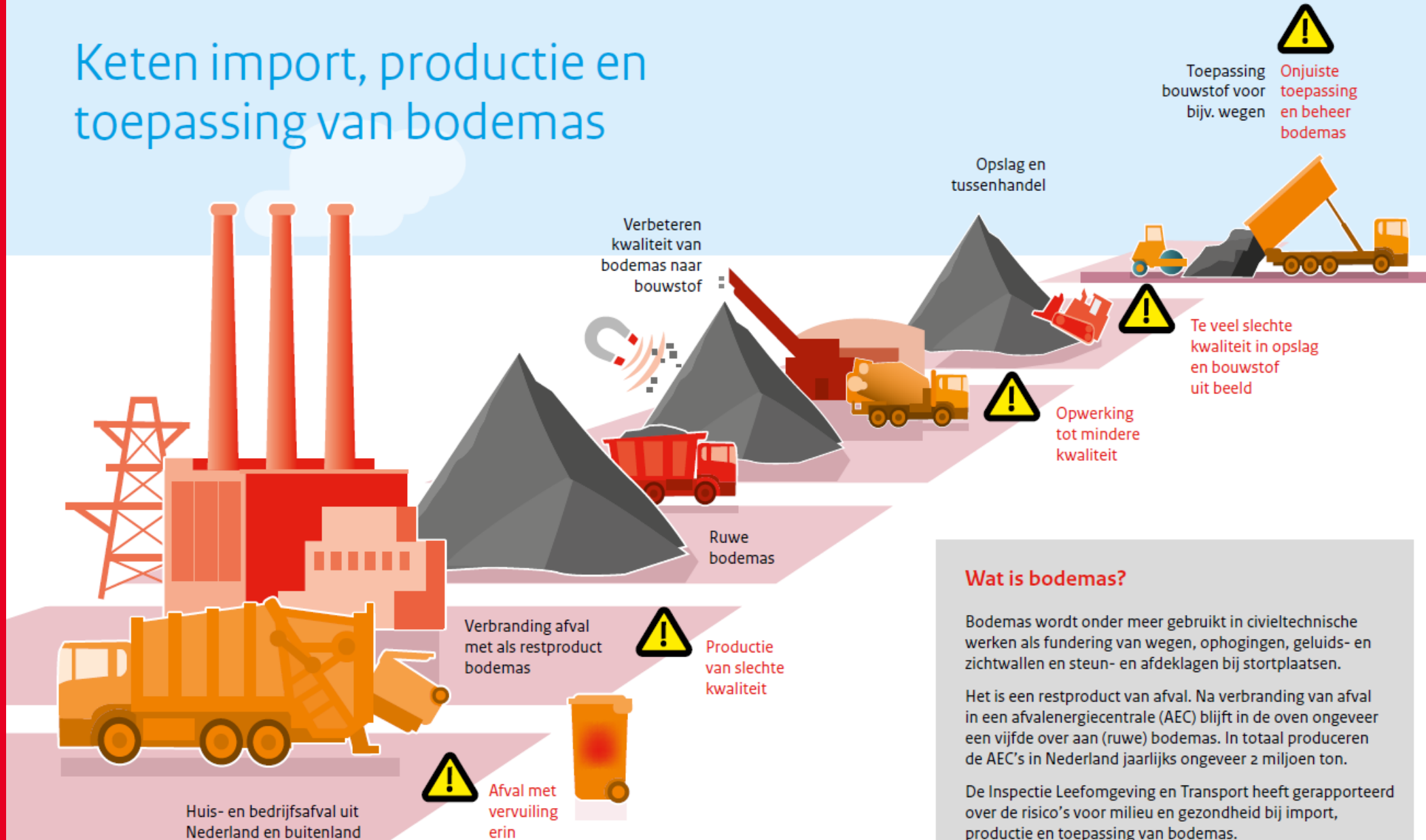
- > AEC-bodemas
- > data-analyse
- > aerosensing



AEC-bodemas

- > restproduct van afvalverbranding
- > mits juist opgewerkt, toepasbaar in GWW
- > veel actoren en toezicht-houders in de keten
- > formele rol ILT klein
- > signalerende rol

Keten import, productie en toepassing van bodemas



Wat is bodemas?

Bodemas wordt onder meer gebruikt in civieltechnische werken als fundering van wegen, ophogingen, geluids- en zichtwallen en steun- en afdeklagen bij stortplaatsen.

Het is een restproduct van afval. Na verbranding van afval in een afvalenergiecentrale (AEC) blijft in de oven ongeveer een vijfde over aan (ruwe) bodemas. In totaal produceren de AEC's in Nederland jaarlijks ongeveer 2 miljoen ton.

De Inspectie Leefomgeving en Transport heeft gerapporteerd over de risico's voor milieu en gezondheid bij import, productie en toepassing van bodemas.



Meest geschikte interventie?

- > Signalerende rol: negatieve prikkels in systeem, niemand heeft totaalbeeld
- > Verdiepen op één schakel
- > Mogelijk verbreden, in samenwerking



data-analyse

- > ILT 'ziet' veel data
- > Ambitie om deze te koppelen en ontsluiten

Meldpunt bodemkwaliteit
Grond- en
baggerspecie
melden

- > LMA
- > EVOA





aerosensing

- > satellietdata
- > drones



aerosensing

- > satellietdata;
verandering zien in
landschap
- > inzet drones
 - volumebepaling
 - korrelgrootte
 - snuffelsensor?



Maatschappelijke
waarde maak je niet
alleen...

- > ...en succes ook niet
- > initiatieven bundelen?
- > grondstromenpaspoort,
blockchain, aerosensing



Contact

- > Inspectie Leefomgeving en Transport
- > Programma Bodem
- > Quirine Diesbergen
- > quirine.diesbergen@ilent.nl
- > 06 528 34 764