



gemeente
Tubbergen 

Aanpak Interventieteam (Tubbergen)

Anne Voorpostel, gemeente Tubbergen
Henk Arends, provincie Limburg

provincie limburg



Platform Toezicht Bodem
9 november 2010

Inhoud presentatie

- Waarom interventieteam
- Aanpak interventieteam
- Het bedrijf: “Jan Klaasen”
- Ervaringen



Waarom een I-team?

- Grondstromen = prioriteit
 - landelijk
 - Overijssel
- Arrangement grondstromen met FP
- “Jan Klaassen” = hoofdpijnbedrijf

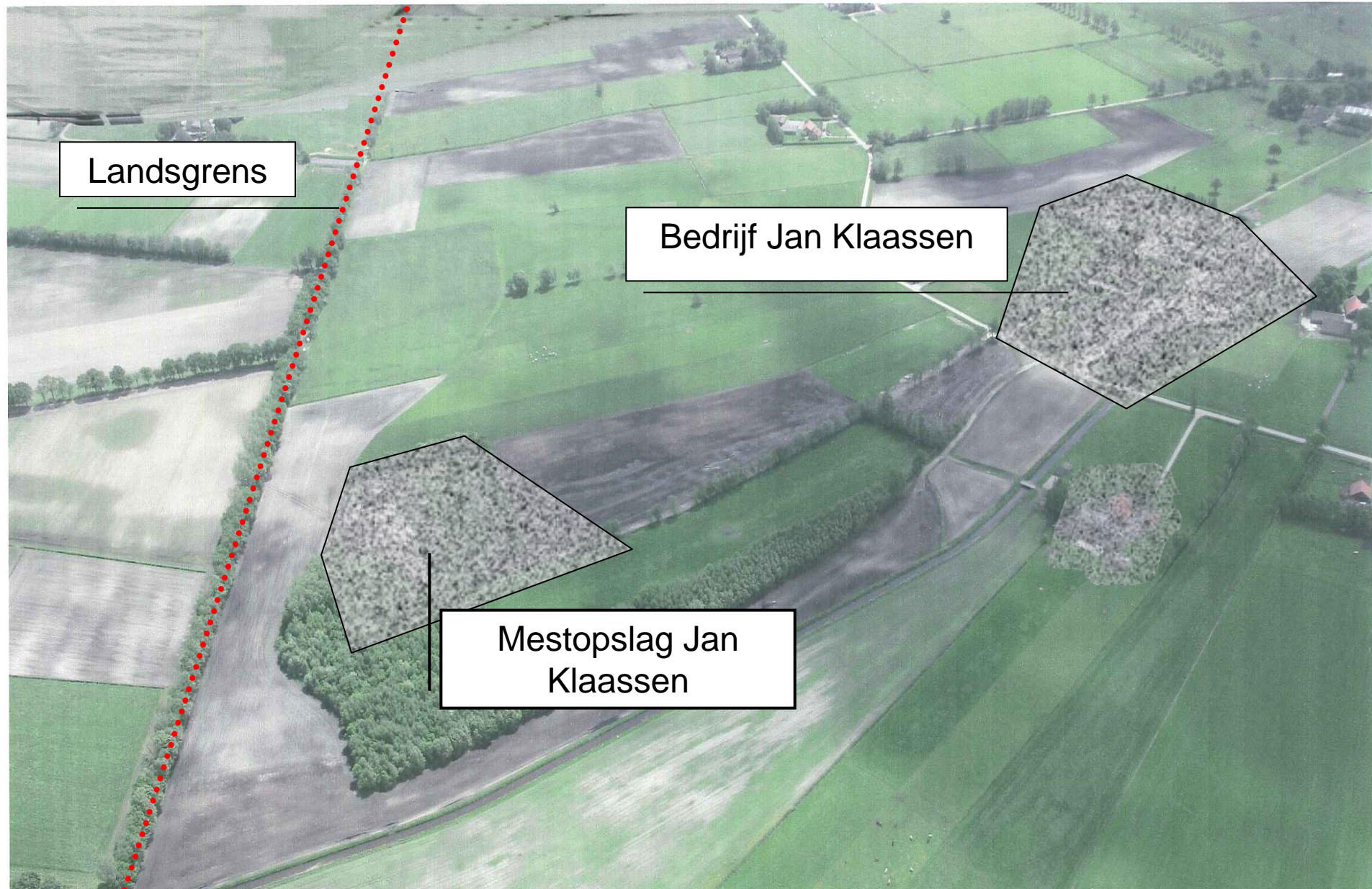


Aanpak I-team

- Verkenning bedrijf
- Toezichtstrategie opstellen en uitvoeren
- Evaluatie/leermomenten
- Terugkoppeling



Bedrijf: "Jan Klaassen"



Landsgrens

Bedrijf Jan Klaassen

Mestopslag Jan
Klaassen

Waarom “Jan Klaasen”?

- Al sinds jaren '90 een top X bedrijf
- Bedrijf lokaal, regionaal en internationaal werkzaam in grond, puin, mest
- Handhavingsverleden bij gemeente, politie en provincie
- Vermoedelijke overtredingen:
 - Toepassen grond zonder kwaliteitsverklaring
 - Inzamelen, verwerken/bewerken afvalstoffen in avond/nacht
 - Transporten zonder papieren naar Duitsland via de kortste “weg”
 - Wat gebeurt er in Duitsland?
- Los van elkaar komen we informatie tekort



VRAAG:

Hoe pak je dit op in een I-team?

- Wie heb je nodig voor I-team?
- Welke aanvullende info heb je nodig?
- Waar haal je deze info?
- Wie neemt de leiding?
- Eerste leidraad voor vervolgaanpak?



Wat hebben wij gedaan?

- Wie moet in I-team?
 - Gemeente(n),
 - provincie,
 - VROM-Inspectie,
 - (politie)
- Wie moet door I-team geïnformeerd worden?
 - Overige gemeenten
 - Waterschap
 - Belastingdienst
 - Duitse overheden/collega's



Wat hebben wij gedaan?(2)

- Verkenning bedrijf
 - Raadplegen gegevensbestanden:
 - (EU)Kvk,
 - bodemsignaal, meldingenregister Bbk, LMA,
 - eigen dossiers gemeente, provincie, VI,
 - Etc
 - Andere bevoegde gezagen
 - Bedrijfsactiviteiten
 - Relaties met andere bedrijven
- Toezicht: strategie bepalen en uitvoeren

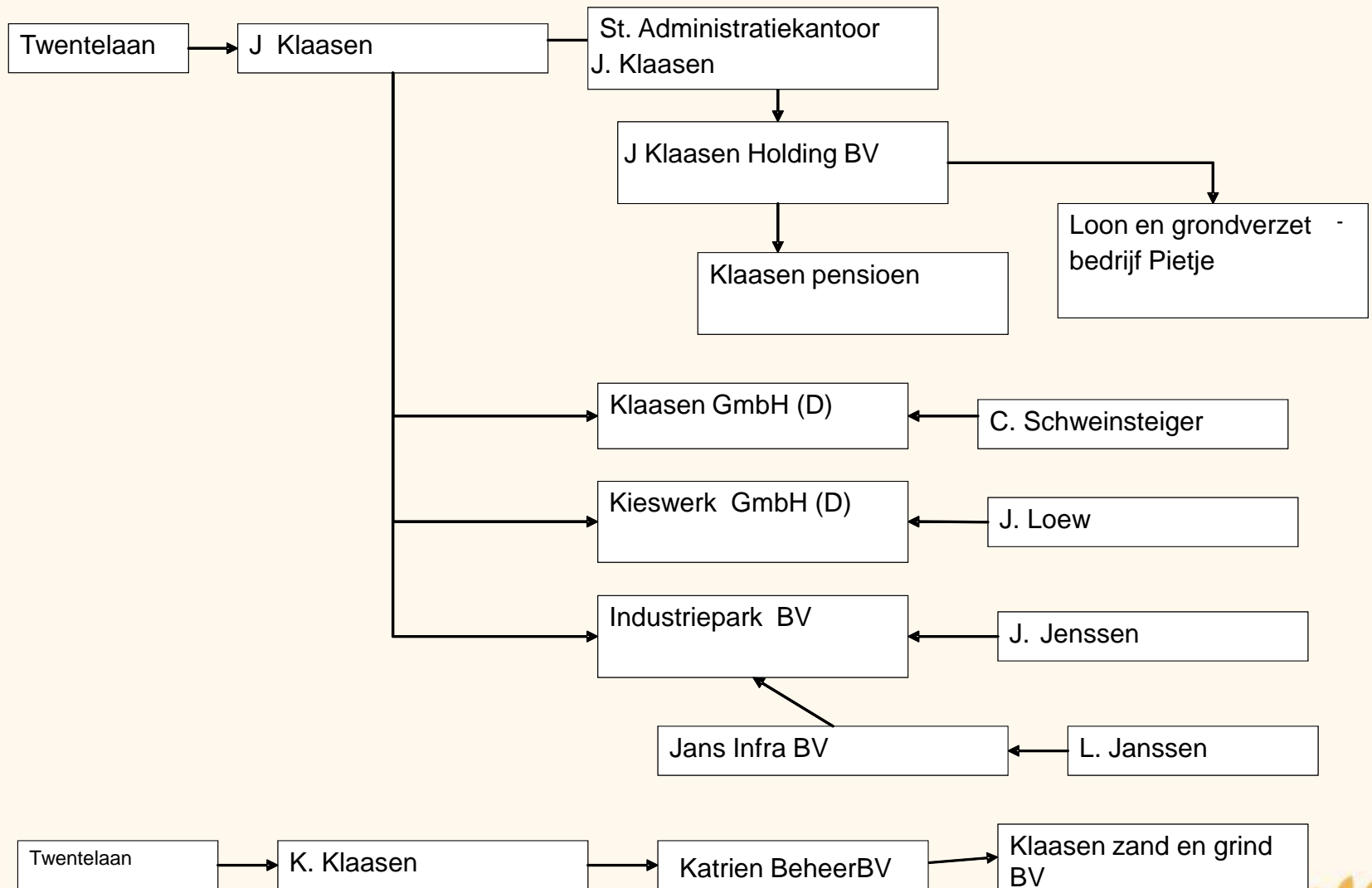


Resultaat Verkenning

- Diverse BV's op eigen adres, zie relatieboom
- Activiteiten: akkerbouwbedrijf, handel in zand, grond en mest, breken van puin met mobiele puinbreker(s).
- Inrichting laatste jaren niet gecontroleerd i.v.m. bevoegdheid
- Eigendom diverse bedrijven in andere gemeenten en in Duitsland (zandwinput)
- Geen account bij meldpunt Bbk, niet bekend bij Bodemsignaal



Resultaat: relatieboom



Resultaat toezicht

- Naïeve milieucontrole: diverse overtredingen oa:
 - Huidige situatie \neq vergunde situatie
 - Administratie (milieulogboek e.d.) niet op orde
 - Geen afgiftebonnen van eigen afvalstoffen
 - Geen kwaliteitsverklaringen aanwezige partijen zand, grond, gebroken puin
 - Geen controles ondergrondse tank (water/sludge, peilbuizen)
 - OB-afscheider niet recentelijk geleege en onbereikbaar



Resultaat toezicht (2)

- Andere “Klaassen”bedrijven en relaties:
 - “langsrij” bezoek
 - Intensivering toezicht door provincie
- Provincie: poortcontrole Recycling bedrijf
- Politie: volgt eigen spoor
- Onderzoek administratie 2 afvalstromen
 - Asbesthoudend bouw-sloopafval
 - Overig bouw-sloopafval (restfractie)



Resultaat: voorlopige conclusies:

- Geen zaak, “Klaasen” in de koelkast
- Houdt zich (verdacht) rustig op eigen locatie aan Twentelaan
- Heeft mogelijk activiteiten verplaatst naar andere “Klaassen”-bedrijven of -relaties
- Draaiboek aanpak Interventieteam dankzij I-team Tubbergen en ILB



VRAAG:

Wat is het vervolg?

- Hoe verder?
- Welke acties?



Wat is ons vervolg?

- In netwerk Bodemkwaliteit Overijssel gevraagd alert te zijn en zo mogelijk een kijkje te nemen:
 - Bij werken/projecten van “Klaassen”
 - Bij grondverzet van, naar of door: “Klaassen”, andere “Klaassen”-bedrijven en -relaties
- Transportcontroles op stromen van/naar “Klaassen”+relaties (in voorbereiding)
- Afronding draaiboek I-team
- Overleg Duitse bestuurders ivm overlast zwaar verkeer



Ervaringen met het werken in een I-team

- Positief
- Twee weten meer dan één
- Iedereen is druk, dus houd de overlegmomenten kort bondig
- Urenbesteding gemeente Tubbergen tot nu toe: 52 uur
- Virtuele kantoorruimte in Projectplace, handig en noodzakelijk



Vragen?

